

*Curso de Redação Suzana Luz*



# **AÇÕES DE SETORES PÚBLICOS E PRIVADOS PARA TORNAR AS CIDADES MAIS INCLUSIVAS**

Proposta de Redação 3 – página 29

*@suzanaluzredacao*

(65) 3365-5719 – (65) 99972-6578



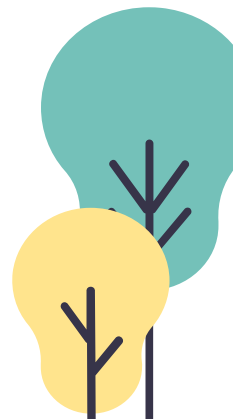
# TEXTO MOTIVADOR 1

Dentre inúmeros outros que estão intimamente ligados às garantias constitucionais fundamentais estabelecidas no artigo 5º da Constituição Federal de 1988, que estabelece em seu texto que:

*"Art. 5º Todos são iguais perante a lei, sem distinção de qualquer natureza, garantindo-se aos brasileiros e aos estrangeiros residentes no País a inviolabilidade do direito à vida, à liberdade, à igualdade, à segurança e à propriedade."*

Uma cidade inclusiva deve primeiro reconhecer os problemas que sua população possui e que podem ser ocasionados pelas diferenças de classe social, educação, idade, deficiência, gênero, preconceito social ou preconceitos étnico raciais, para então desenvolver ações e soluções que necessariamente irão demandar por políticas públicas e boa gestão dos recursos públicos.

Para ler mais, clique [\*\*AQUI\*\*](#).

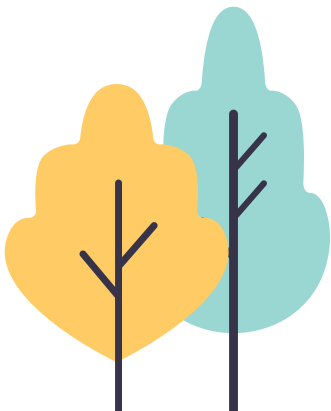


# TEXTO MOTIVADOR 2

Conheça algumas das metas do tópico Cidades e Comunidades Sustentáveis, 11º objetivo da Agenda 2030:

- Apoiar relações econômicas, sociais e ambientais positivas entre áreas urbanas, periurbanas e rurais, reforçando o planejamento nacional e regional de desenvolvimento;
- Até 2030, proporcionar o acesso universal a espaços públicos seguros, inclusivos, acessíveis e verdes, em particular para as mulheres e crianças, pessoas idosas e pessoas com deficiência;
- Reduzir o impacto ambiental negativo per capita das cidades, inclusive prestando especial atenção à qualidade do ar, gestão de resíduos municipais e outros;
- Aumentar a urbanização inclusiva e sustentável, e a capacidade para o planejamento e a gestão participativa, integrada e sustentável dos assentamentos humanos, em todos os países.

Para ler mais,  
clique [\*\*AQUI\*\*](#).



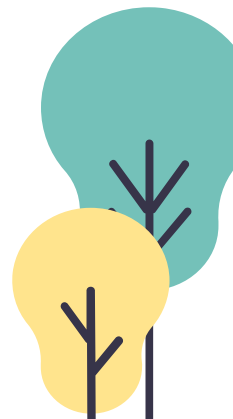
# TEXTO MOTIVADOR 3

## Inteligência das smart cities está na eficiência

*Expansão da rede 5G no país vai habilitar tecnologias capazes de melhorar a gestão dos municípios e tornar o dia a dia mais sustentável e seguro para seus moradores*

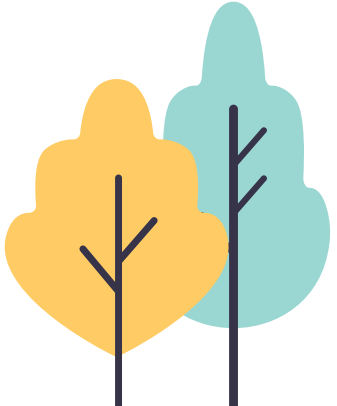
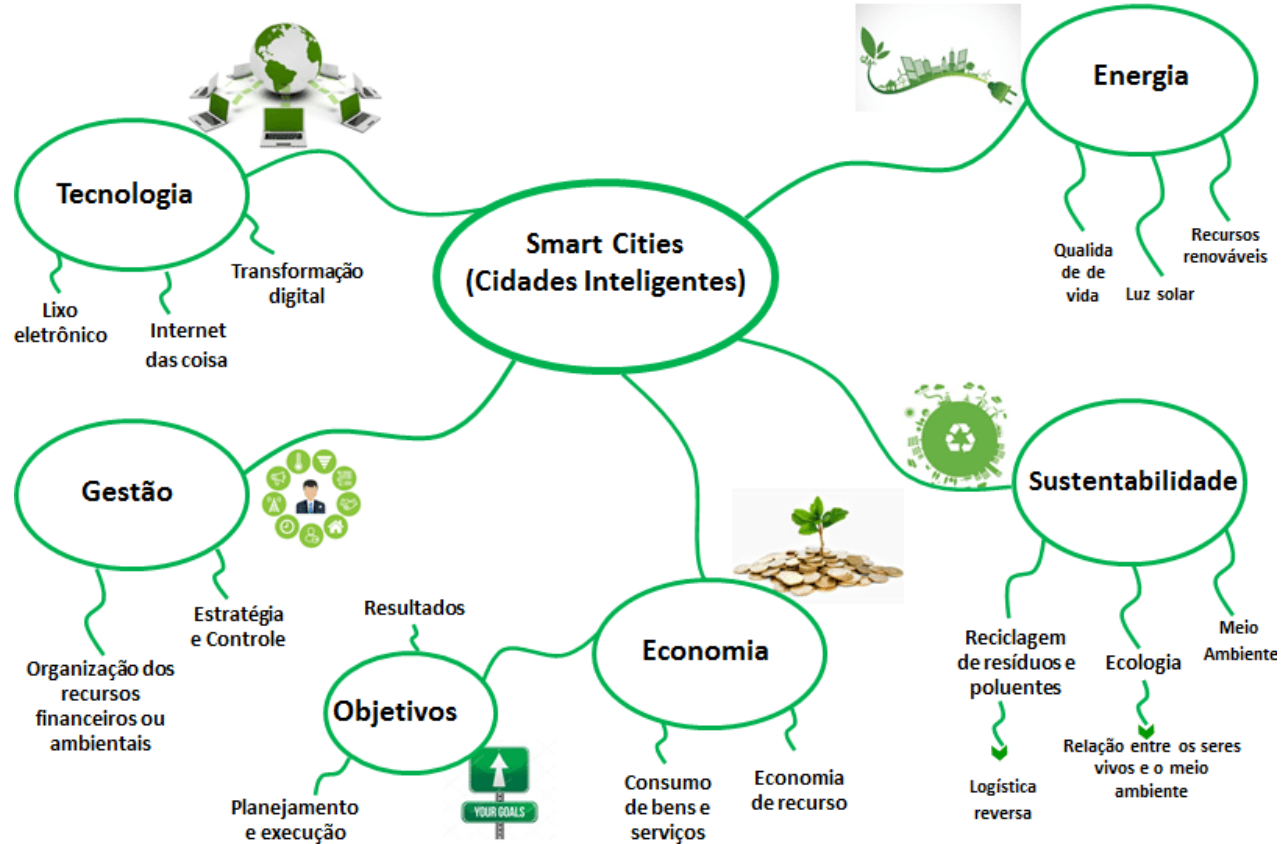
As cidades "inteligentes" são aquelas que "pensam" na qualidade de vida dos seus cidadãos. Para mim, a inteligência das cidades está relacionada ao fato de elas serem eficientes. As "smart cities" atendem ao cidadão fornecendo melhores serviços, analisando e melhorando o tráfego urbano constantemente, digitalizando e desburocratizando processos, melhorando a segurança pública, entre outros aspectos. Não dá para melhorar a eficiência usando métodos arcaicos. É preciso usar a tecnologia. Por isso digo que ser eficiente é ser inteligente.

Para ler mais, clique **[AQUI](#)**.



# TEXTO MOTIVADOR 4

Para ler mais,  
clique [AQUI](#).



# ANÁLISE DOS ELEMENTOS TEMÁTICOS

**AÇÕES DE  
SETORES  
PÚBLICOS E  
PRIVADOS**

**PARA  
TORNAR**

**CIDADES  
MAIS  
INCLUSIVAS**



# AÇÕES DE SETORES PÚBLICOS E PRIVADOS

- **Medidas, projetos, atitudes, condutas, políticas** elaboradas pelo **setor público** – do Governo Federal, Estadual, Municipal – e pelo **setor privado**, ou seja, proveniente de empresas, corporações.
- Vale considerar também **iniciativas público-privadas**, isto é, **ações conjuntas** entre instituições de ambas as esferas.
- Para abordar esse elemento temático, é preciso compreender as **relações entre Estado e empresas privadas voltadas para a inovação nas cidades...**

# AÇÕES DE SETORES PÚBLICOS E PRIVADOS

- A gestão de locais urbanos é um **desafio permanente** nas cidades brasileiras. Garantir a manutenção das infraestruturas e equipamentos vitais para o bem-estar da população e para a resiliência urbana requer recursos técnicos e financeiros, escassos nos contextos delicados que os municípios atravessam.
- É neste cenário que **cidades têm implementado experiências de gestão com maior ou menor envolvimento de entes privados** para contribuir para a oferta de espaços públicos de qualidade.



# AÇÕES DE SETORES PÚBLICOS E PRIVADOS

- Uma **parceria público-privada** é um **arranjo contratual entre ente público e ente privado em que o público define o escopo das atribuições de cada parte e o privado faz a execução**, por sua conta e risco, dentro dos regramentos impostos pelo ente público e pela legislação.
- Em parques urbanos, por exemplo, um modelo possível envolve **prefeitura e/ou secretaria de meio ambiente atuando principalmente na fiscalização do cumprimento das obrigações ambientais, sociais e administrativas** do parceiro privado.

- Essas palavras-chave do tema remetem à **necessidade de transformação, ou seja, indicam que há problemas** relativos à questão da frase temática que devem ser amenizados ou sanados;
- Junto com ações, forma uma expressão propositiva, **usual na introdução e conclusão;**
- A **ideia** nela embutida **de que algo não vai bem atualmente** deve ser trabalhada na **problematização** e nos **tópicos frasais**.

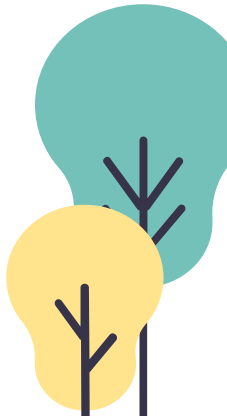


**PARA  
TORNAR**

# CIDADES MAIS INCLUSIVAS

- Esse elemento temático envolve o conceito de **INCLUSÃO**;

Uma “cidade inclusiva” é uma **cidade que permite a todos os seus cidadãos acesso irrestrito aos seus espaços, infraestruturas e serviços**. A oferta de serviços e infraestrutura de uma cidade inclusiva **atende a diversidade de necessidades de sua população**. Conseqüentemente, tende a reduzir a exclusão social das pessoas, bem como a promover a plena participação e o exercício dos direitos humanos.



# CIDADES MAIS INCLUSIVAS

- Esse elemento do tema remete também à expressão **smart city** ou **cidade inteligente**.

As cidades inteligentes ou smart cities **alinham os avanços tecnológicos com o progresso social e ambiental**, principalmente através das tecnologias digitais. O objetivo desses locais é **proporcionar a todos os cidadãos uma melhor qualidade de vida**.

Assim, as cidades consideradas inteligentes fazem uso estratégico de infraestrutura, serviços, informação e comunicação com o planejamento e gestão urbana necessários, **dando resposta às necessidades sociais e econômicas da sociedade**.



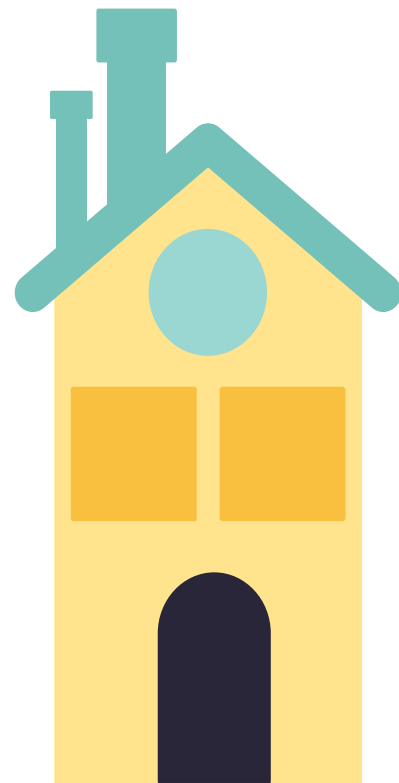
# REFLEXÕES SUSCITADAS PELO TEMA



- Com frequência, **a população das cidades brasileiras é tratada de forma seletiva, pouco inclusiva ou mesmo discriminatória**, tendo em vista os inúmeros problemas no acesso a serviços básicos e sociais, na disponibilização de condições de vida seguras e saudáveis para todos e na garantia de transporte acessível e fácil deslocamento pelos espaços urbanos.
- Por isso, **é preciso pensar a cidade como um espaço democrático que assegure que todos**, sem discriminação de classe social, gênero, cor ou orientação sexual, **possam desfrutar dos espaços públicos com liberdade e acessibilidade**.

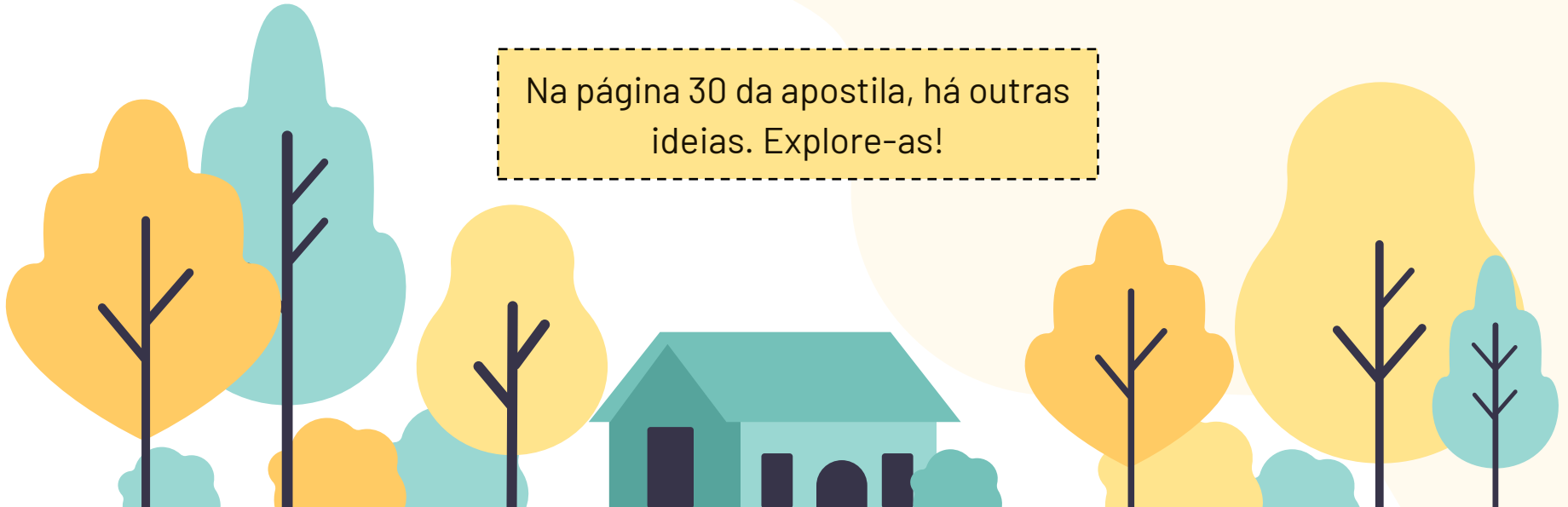
# PROBLEMATIZAÇÃO DO TEMA

É evidente que o espaço urbano brasileiro reflete as desigualdades socioeconômicas e raciais presentes no país. **As cidades do Brasil acabam por ser um modelo espacial pouco inclusivo**, restringindo o acesso a melhores oportunidades de desenvolvimento social para a totalidade da população.



# SUGESTÕES DE REPERTÓRIOS

Na página 30 da apostila, há outras  
ideias. Explore-as!



# MEDELLÍN: CIDADE INCLUSIVA



Para ler mais, clique [AQUI](#).

Uma estratégia bem-sucedida de urbanismo social nasceu em Medellín, na Colômbia. A estratégia adotada consistiu em uma **intervenção urbana integrada para promover melhoria da qualidade de vida e inclusão socioterritorial**, com soluções de questões habitacionais e de infraestrutura, criação de um amplo equipamento público de atendimento integral, além de **gestões participativas, envolvendo governo, organizações da sociedade civil e moradores**.

No modelo de Medellín, os chamados “equipamentos públicos” são os grandes polos de encontro da comunidade, com bibliotecas, parques e centros educacionais abertos 24 horas e 365 dias no ano, com funções esportivas, culturais e educativas.



# ENTREVISTA COM FELIPE WELLATON



idades inteligentes Felipe Wellaton

Entrevista feita  
pela professora  
Suzana Luz com o  
ex-vereador Felipe  
Wellaton sobre  
idades  
inteligentes!

Para assistir, clique [AQUI](#).

# PROGRAMA EXPRESSO FUTURO

Para assistir, clique [AQUI](#).



Ronaldo Lemos mostra como **a tecnologia está revolucionando os serviços públicos, a mobilidade urbana e outros setores**, e a importância de criarmos "cidadãos inteligentes" para as cidades do futuro.

# 5G AMERICAS

Pesquisar  
sobre o  
Programa  
**Brecha Zero**



Para ler mais, clique [AQUI](#).

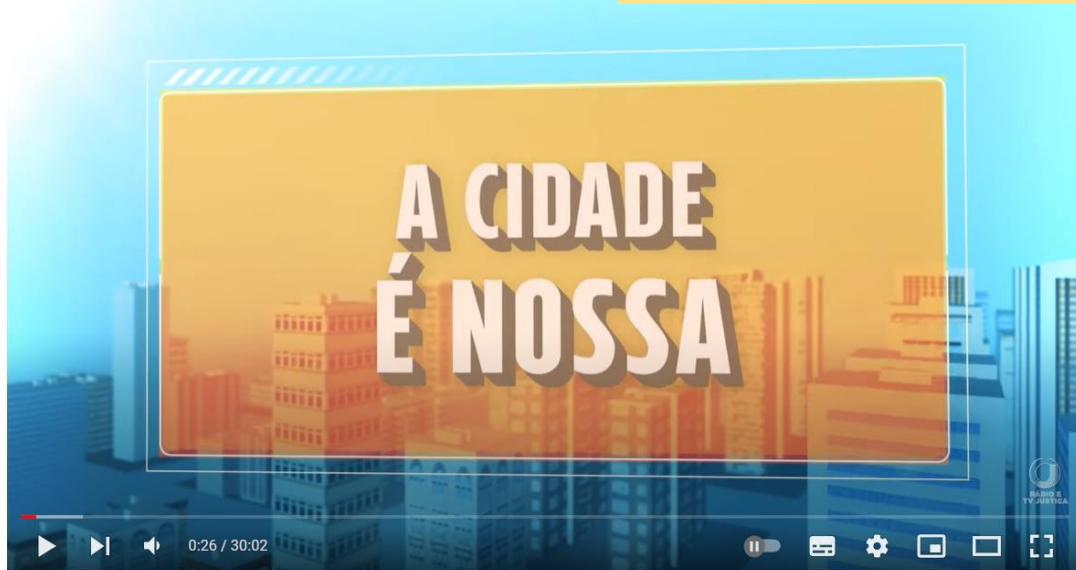
## A voz da 5G e LTE para as Américas

A 5G Americas é uma organização comercial da indústria composta por provedores de serviços e fabricantes líderes das telecomunicações. A missão da organização é promover e fomentar o avanço e as capacidades completas das tecnologias sem fio LTE e sua evolução rumo à 5G, em todas as redes, serviços, aplicações e dispositivos conectados do ecossistema nas Américas.

Estamos comprometidos com o desenvolvimento de uma comunidade sem fio conectada enquanto lideramos o desenvolvimento da 5G para toda a América. A 5G Americas tem sua sede em Bellevue, Washington, nos Estados Unidos.

# DOCUMENTÁRIO

Para assistir, clique [AQUI](#).



TV Justiça é parcialmente ou totalmente financiada pelo governo do Brasil. [Wikipedia](#)

Documentário - A Cidade é Nossa

**A cidade deve ser pensada e construída para acolher todos os cidadãos de forma igualitária.**

Além do bem-estar social, é preciso pensar no bem-estar urbano. O documentário "A Cidade é Nossa" mostra o que torna um local agradável para se viver, como surgiram as cidades planejadas e quais são as principais políticas para garantir o desenvolvimento e a sustentabilidade de um município.

# PROJETO ANGRA, CIDADE INCLUSIVA



Para ler mais,  
clique [AQUI](#).

O Projeto “Angra, Cidade Inclusiva” é um compromisso da prefeitura de Angra dos Reis, no RJ, em criar, monitorar e garantir a implementação de Políticas Públicas para Pessoas Com Deficiência e Pessoas com Mobilidade Reduzida. O objetivo é criar ações inovadoras e de excelência, que tornem Angra dos Reis uma cidade referência e modelo mundial em projetos para Pessoas com Deficiência - PCDs e Pessoas com Mobilidade Reduzida, com **ações de inclusão e acessibilidade, que deem a esses cidadãos o grande sentido de pertencimento social que lhes é garantido por lei**, diminuindo não apenas as barreiras físicas, mas, sobretudo, aquelas advindas do preconceito e da exclusão, **respeitando as individualidades e incluindo a todos**.

# MATÉRIA DO CONNECTED SMART CITIES

Cidades

Para ler mais, clique [AQUI](#).

## CIDADE INTELIGENTE NÃO PODE SER SINÔNIMO DE EXCLUSÃO



Leandro Garcia - 26 de julho de 2021

**IMPORTANTE!!!** Explorar os conteúdos do **Portal Connected Smart Cities**.

# CARTA PARA CIDADES INTELIGENTES

[🏠](#) > [Assuntos](#) > [Desenvolvimento Urbano](#) > [Carta Brasileira para Cidades Inteligentes](#)

## Carta Brasileira para Cidades Inteligentes

### O que é a Carta Brasileira para Cidades Inteligentes ?

A Carta Brasileira para Cidades Inteligentes é uma iniciativa da Coordenação-Geral de Apoio à Gestão Regional e Urbana da SMDRU/MDR onde estão expressos o conceito de "cidades inteligentes" para o Brasil e uma agenda para a transformação digital das cidades brasileiras na perspectiva do desenvolvimento urbano sustentável.

O documento foi escrito de forma colaborativa com o apoio da Agência de Cooperação Alemã GIZ e em parceria com o Ministério de Ciência, Tecnologia e Inovações (MCTI), com o Ministério das Comunicações (MCom) e outras 126 instituições, de natureza pública e privada, entre as quais entes federativos das diferentes esferas e de outros Poderes, além de inúmeros profissionais envolvidos principalmente com investimentos urbanos e políticas públicas de desenvolvimento territorial, tecnológico e ambiental.



CARTA  
BRASILEIRA  
CIDADES  
INTELIGENTES

[Versão completa](#)

Estabelecimento  
de diretrizes para  
a implementação  
de tecnologias  
para melhorar os  
ambientes  
urbanos no Brasil.

Para ler mais, clique [AQUI](#).

# PROJETO DO SEBRAE



O Serviço Brasileiro de Apoio às Micro e Pequenas Empresas (Sebrae) é uma entidade privada sem fins lucrativos. É um agente de capacitação e de promoção do desenvolvimento, criado para dar apoio aos pequenos negócios de todo o país.

Para ler mais, clique [AQUI](#) e [AQUI](#).



# MATÉRIA DO PORTAL O GIFE

Para ler mais, clique [AQUI](#).

Melhoria da vida nas cidades depende de articulação entre poder público, iniciativa privada e sociedade civil

POR: GIFE | 11º CONGRESSO GIFE | 15/03/2021

**IMPORTANTE!!!** Pesquisar sobre a atuação do **GIFE** (Grupo de Institutos, Fundações e Empresas), referência no país no que diz respeito a investimento social privado.

# AGENTES POSSÍVEIS

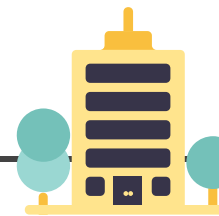
Ministério da Integração  
e Desenvolvimento  
Regional



Ministério da Ciência e  
Tecnologia



Sociedade Civil  
Organizada



Empresas privadas



SEBRAE - Centro  
Sebrae de  
Sustentabilidade

Em um tema como  
esse, cabe explorar as  
**parcerias público-  
privadas.**

# Curso de Redação Suzana Luz

 (65) 3365-5719

 (65) 99972-6578

 @suzanaluzredacao



*O curso que você leva para a vida!!!!*

