



# OBSTÁCULOS DO MERCADO DE TRABALHO EM ABSORVER NEURODIVERGENTES

PROPOSTA DE REDAÇÃO 11 – PÁGINA 91

# ELEMENTOS DA FRASE TEMÁTICA



— **OBSTÁCULOS**



— **MERCADO DE TRABALHO**



— **ABSORVER**



— **NEURODIVERGENTES**



# OBSTÁCULOS

EMPECILHOS,  
ENTRAVES,  
DIFICULDADES,  
IMPEDIMENTOS

# NEURODIVERGENTES

## Texto Motivador 1

- **Neurodiversos ou neurodivergentes são pessoas com características neurológicas diferentes das consideradas típicas.**
- **Entre elas, estão as pessoas com Transtorno do Espectro Autista (TEA), Transtorno de Déficit de Atenção com Hiperatividade (TDAH), dislexia, que dificulta o aprendizado, a leitura e a escrita, e a síndrome de Tourette, que desencadeia tiques motores e vocais.**

# NEURODIVERGENTES

- Estima-se que a comunidade neurodiversa seja formada por cerca de 20% da população mundial.
- No Brasil, de acordo com o Ministério da Saúde, há 2 milhões de pessoas nestas condições.
- Na neurodiversidade, as diferenças de neurocognição não devem ser vistas como 'déficits' ou 'distúrbios', mas como parte da diversidade humana, e, como tal, devem ser respeitadas como qualquer outra diferença.

Para ler mais, clique [AQUI](#).

# **ABSORVER**

No contexto do tema, esse elemento é entendido como sinônimo de **ACOLHER, RECEBER, INCORPORAR, RETER.**

# OBSTÁCULOS DO MERCADO DE TRABALHO

- Nos últimos anos, **questões como diversidade e inclusão começaram a ter maior destaque no mercado de trabalho**, o que fez com que diversas empresas passassem a considerar as diferenças para montar seus times.
- No entanto, é importante compreender que **diversidade e inclusão não são sinônimos** e, na prática, um depende do outro para funcionar de forma efetiva. Sendo assim, **enquanto alguns públicos conquistam maior espaço dentro das organizações, outros ainda dependem de mais ações e iniciativas, como os indivíduos neurodivergentes.**

# OBSTÁCULOS DO MERCADO DE TRABALHO

- O atual mercado de trabalho, focado na **produtividade do capitalismo** e **moldado no conceito de corponormatividade**, não está preparado para receber pessoas que não se encaixam no padrão dito como produtivo (corpos sem deficiências e mentes típicas);
- Além disso, a **esterotipagem**, a **falta de informação** e o **preconceito** (capacitismo) podem levar os empregadores a acreditar que um neuroatípico não tem a mesma capacidade de realizar tarefas sob pressão que uma pessoa neurotípica, ou que seria impossível para ele criar relacionamentos favoráveis às atividades das empresas.




# REFLEXÃO SUSCITADA PELO TEMA

A análise da Frase Temática aponta para uma **reflexão acerca das dificuldades que as pessoas neurodivergentes enfrentam no acesso ao mercado de trabalho que ainda não está totalmente preparado para receber indivíduos neuroatípicos.**



# PROBLEMATIZAÇÃO DO TEMA



Ao serem vistos de maneira **estereotipada e preconceituosa** pelos empregadores e pelo mercado de trabalho no geral, **os sujeitos neurodivergentes são preteridos e considerados inapropriados para as funções que buscam desenvolver**, o que torna ainda mais desafiador o acolhimento a esses indivíduos.



# SUGESTÕES DE REPERTÓRIO SOCIOCULTURAL

Na página 92 da apostila, há outras ideias. Explore-as!

# MATÉRIAS

Para ler mais, clique [AQUI](#).

## Segundo IBGE, 85% dos autistas estão desempregados no Brasil

O Transtorno do Espectro Autista (TEA) é a denominação oficial, a partir da mudança na Classificação Internacional de Doenças, publicada pela Organização Mundial da Saúde

Autismo, TDAH e dislexia: novas tecnologias se tornam aliadas para inclusão de pessoas neurodivergentes

Nos últimos anos, ferramentas para pessoas neuroatípicas têm utilizado o digital para atuar desde no diagnóstico e na comunicação, até no acesso ao mercado de trabalho

Para ler mais, clique [AQUI](#).

Para ler mais, clique [AQUI](#).

## **Empresas criam programas para contratar profissionais neurodiversos**

Objetivo é aumentar a inclusão de pessoas com autismo, dislexia e outras condições neurológicas diferentes das consideradas típicas

Para ler mais, clique [AQUI](#).

## **Empresas brasileiras assumem compromisso com a neurodiversidade**

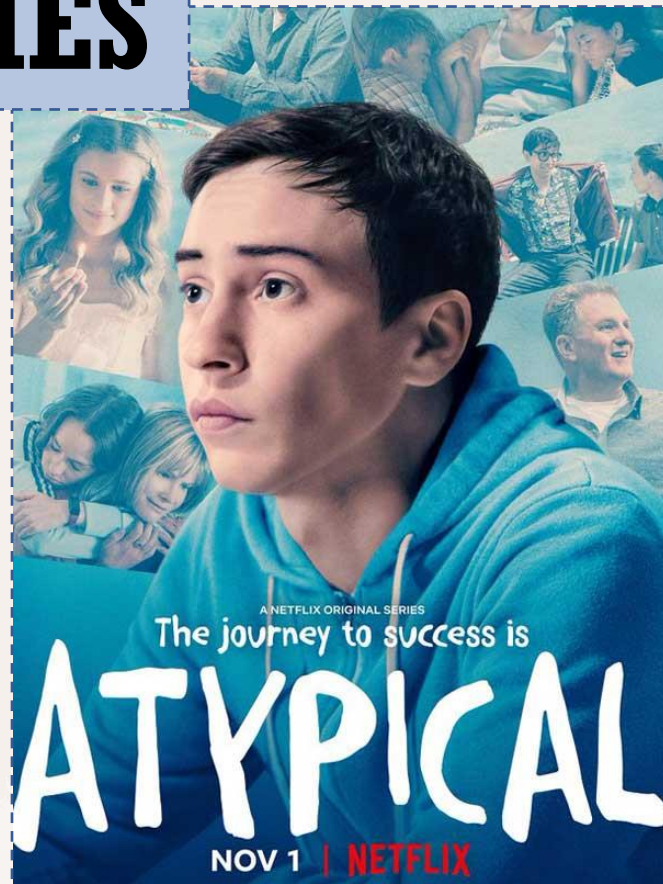
Termo ainda é novo no mercado de trabalho e representa quem teve desenvolvimento neurobiológico atípico, como pessoas com TDAH, dislexia e transtorno do espectro do autismo.

# SÉRIES

Para assistir à série, clique [AQUI](#).



Para assistir à série, clique [AQUI](#).





Somos apaixonados pela Neurodiversidade e sempre buscamos sensibilizar e derrubar preconceitos, aproximando empresas incríveis do universo neuroaTípico.

Por meio de uma assinatura, iremos conectar a sua empresa com uma comunidade de talentos incríveis e engajada.

# STARTUP “aTip”

Para conhecer mais sobre a startup, clique [AQUI](#).

Startup que busca conectar empresas com a comunidade autista no Brasil.

# PODCAST

Para ouvir o podcast, clique [AQUI](#).



Introvertendo - Autismo por Autistas | EP224

#224 - Mercado de Trabalho: Autistas e Form...



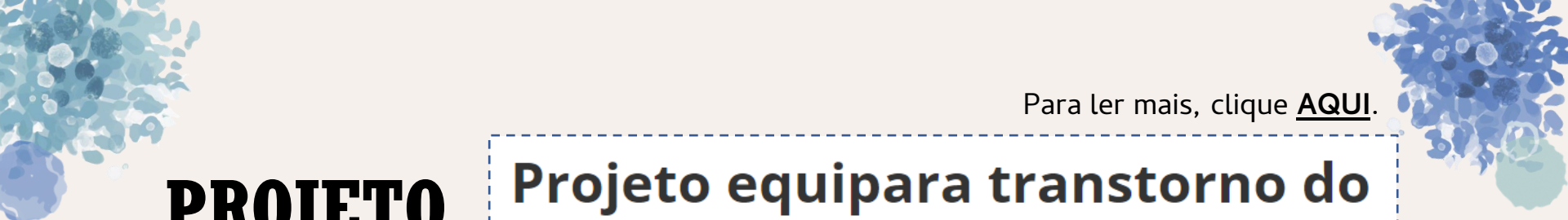
00:00

29:33

1X

PRIVACY SHARE SUBSCRIBE





Para ler mais, clique [AQUI](#).

# PROJETO DE LEI

## Projeto equipara transtorno do déficit de atenção a deficiência, para efeitos legais

O Projeto de Lei 2630/21, do deputado Capitão Fábio Abreu (PL-PI), cria a **Política Nacional de Proteção dos Direitos da Pessoa com Transtorno do Déficit de Atenção com Hiperatividade (TDAH)**.

“O objetivo deste projeto de lei é assegurar às pessoas com TDAH os mesmos direitos já garantidos às pessoas com Transtorno do Espectro Autista. Ambas são classificadas como transtornos dos Transtornos do Neurodesenvolvimento, uma vez que se manifestam precocemente na vida da criança e causam prejuízos no funcionalmente pessoal, social, acadêmico ou profissional”, explicou o deputado Capitão Fábio Abreu.

# PERSONALIDADES



**JUDY SINGER**

Socióloga australiana responsável por cunhar a expressão neurodiversidade



**THOMAS  
ARMSTRONG**

O PhD norte-americano ressalta a **importância de eliminar o estigma** e, por meio da informação e educação, transformar a forma como a sociedade enxerga e se comporta em relação às condições mentais, ajudando a trazer mais apoio, oportunidade e perspectiva à vida dos neurodivergentes.

# PESQUISA

A pesquisa **Diversidade, equidade e inclusão nas organizações**, realizada pela consultoria Deloitte em 2021 com 215 empresas, 44% delas multinacionais, revelou que 81% dos respondentes possuíam grupos de afinidade – comitês, alianças, entre outros – para discutir o tema de diversidade, equidade e inclusão. No entanto, **apenas 3% desses eram voltados à neurodiversidade.**

Para ler mais, clique [AQUI](#).

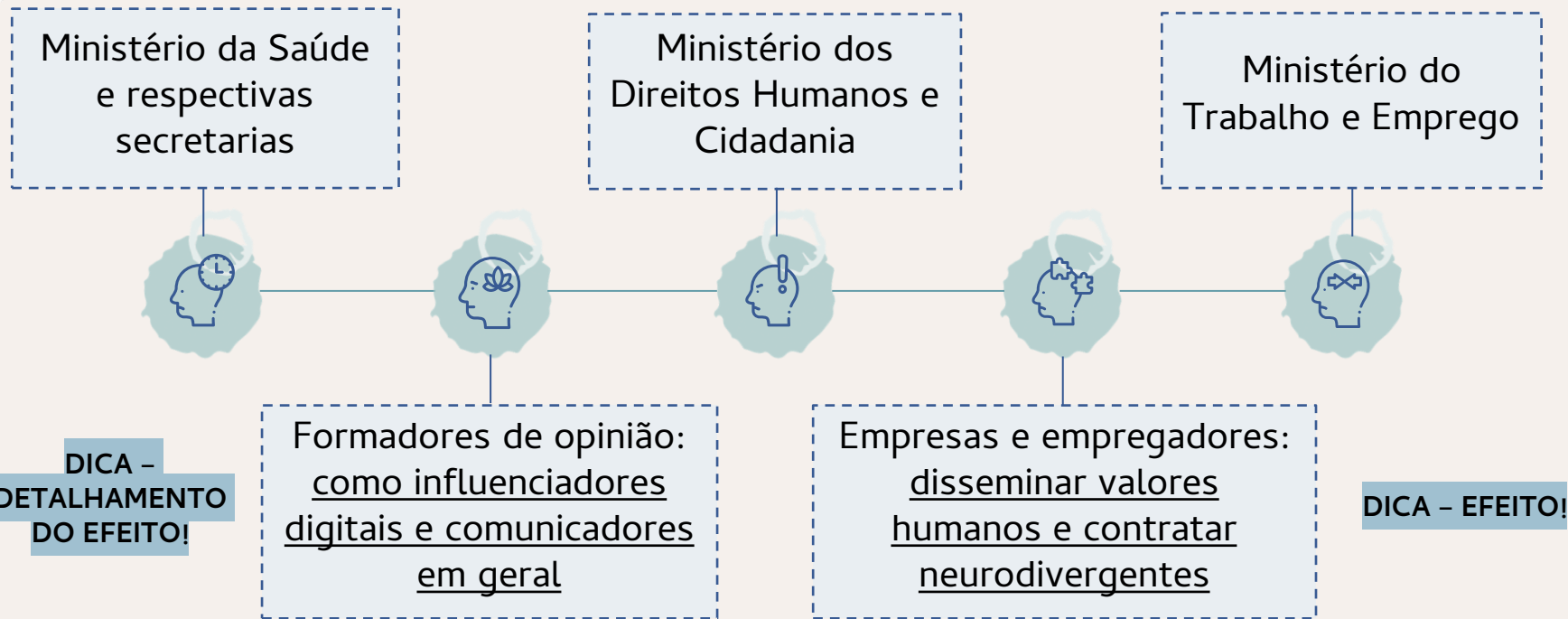


# ORGANIZAÇÃO NÃO GOVERNAMENTAL



A Specialisterne é uma organização social que se dedica à inclusão profissional de pessoas com autismo e outros diagnósticos na neurodiversidade e oferece às pessoas com autismo formação e oportunidades de trabalho. Para as empresas, proporcionam talento e conhecimento sobre como incluir a neurodiversidade em suas equipes.


# POSSÍVEIS AGENTES INTERVENTIVOS



# Curso de Redação Suzana Luz



O curso que você  
leva para a vida!!!!

 (65) 99972-6578

 @suzanaluzredacao